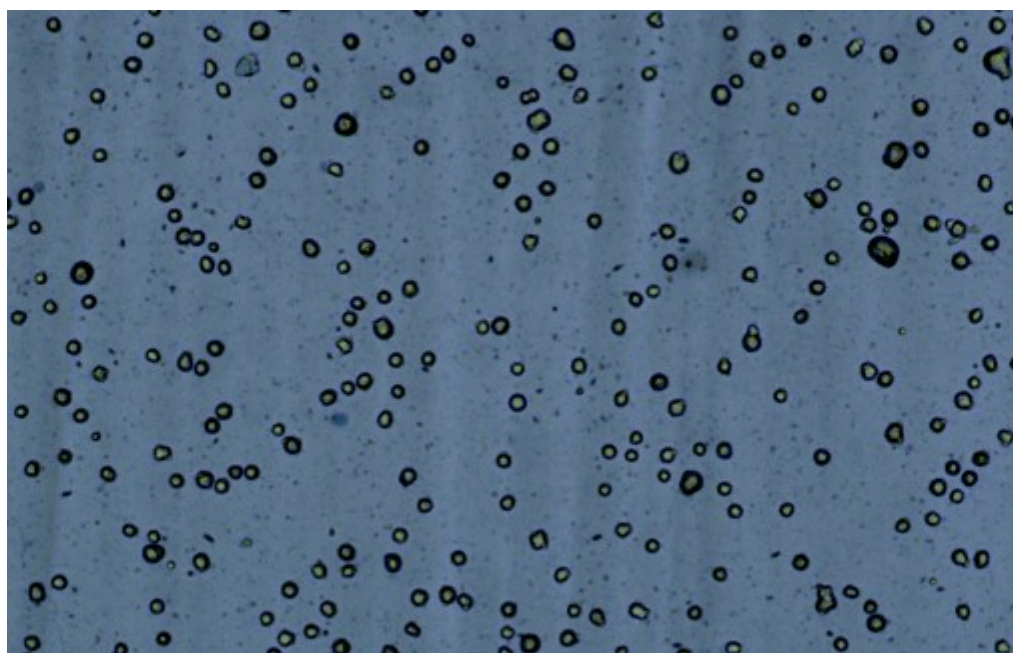


Std Size

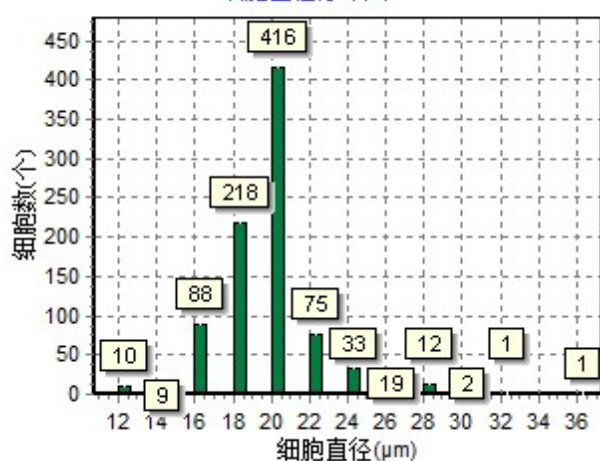
样品ID:	1	2
采样ID:	1	
产品编号:		
总细胞浓度:	2.30*10 ⁶ /ml	
总细胞数:		
平均直径:	19.42μm	
结团率:	8.37%	

用户ID:	user
测量时间:	2020/11/17 17:47:53
稀释比例:	1:1
活细胞浓度:	2.21*10 ⁶ /ml
细胞活率:	96.04%
平均圆度:	0.78



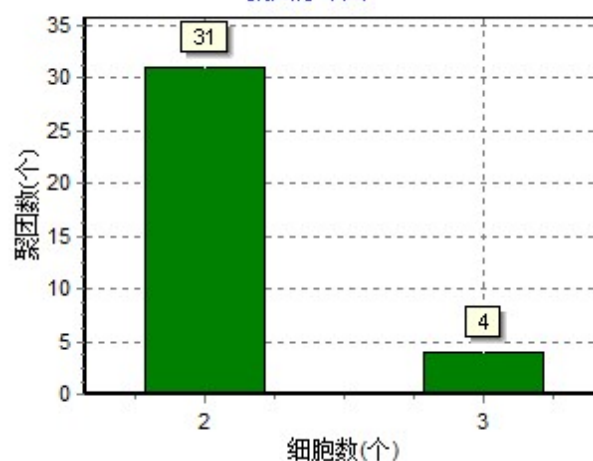
采样图

细胞直径分布图



细胞直径分布图

聚团分布图



聚团分布图